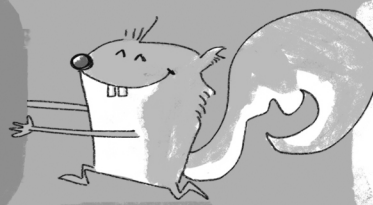




## BON À SAVOIR :

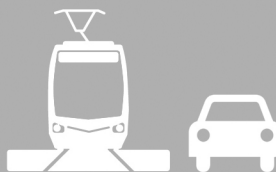
Attention, les amendes sont salées quand on n'a pas de ticket ou de titre de transport validé ! Mieux vaut se renseigner avant de monter dans un train ou un bus ... Même chose pour les contraventions (roulage et stationnement). Le coût d'une voiture personnelle pèse lourd dans un budget, c'est un choix à bien calculer. Mais il existe de plus en plus de formules de voitures partagées, à louer pour un déplacement ponctuel, ...

Utile aussi de vérifier si des remboursements de frais de déplacements sont possibles : soit par un employeur, soit par le CPAS, soit par ACTIRIS.



Mes n° de tél. utiles :

## 2.9 TRANSPORTS, DÉPLACEMENTS



Type de dépense	Facture mensuelle	Facture annuelle
Abonnement transports publics (STIB, SNCB, TEC, De Lijn)		
Vélo (achat / entretien) - Villo		
Achat/financement via crédit		
Assurance voiture		
Entretien		
Taxe de circulation		
Contrôle technique		
Parking / garage		
Carburant		
Amende, contravention		
Autres		
<b>TOTAL = €</b>	<b>Total/mois = Tm</b>	<b>Total/année = Ta</b>



Opération de mensualisation : Je divise le Ta par 12 >  $Ta/12 =$

Si je n'ai pas de Facture annuelle, alors :  $Tm =$

Si j'ai une Facture annuelle, alors :  $Tm + Ta/12 =$

Si je veux anticiper petit à petit : Provision à mettre de côté chaque mois =  $TOTAL\ 2.9 =$



\* Si je connais déjà les montants, je vais directement à la case Total avec le lièvre, sinon, j'avance avec la tortue, étape par étape